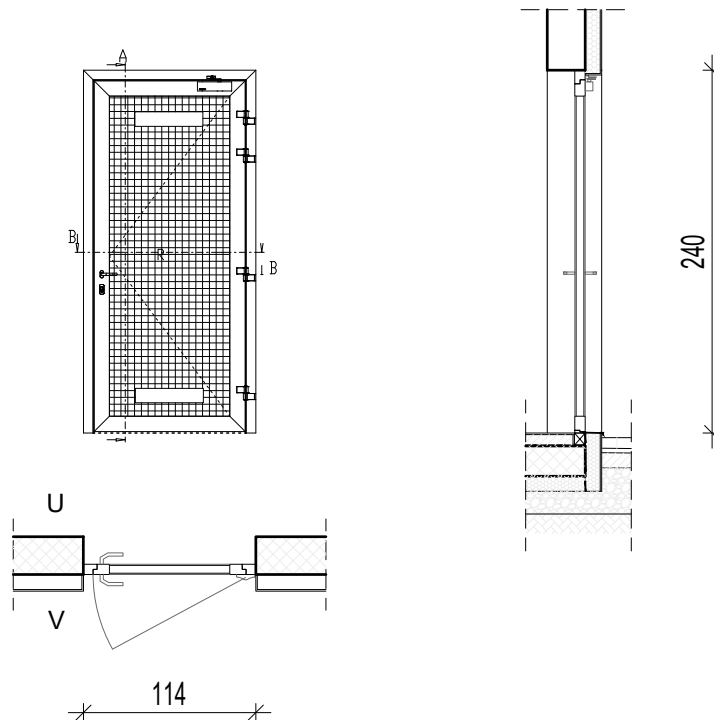


# SHEMA ALU BRAVARIJE POZ - V2



POZ - V 2

## JEDNOKRILNA VRATA STROJARNICE

- jednokrilna zaokretna puna vrata s ventilacijskim rešetkama u donjem i gornjem dijelu vrata
- vrata od aluminijskih profila s prekinutim toplinskim mostom
- vrata s evakuacijskim okovom sukladno HRN EN 179
- kvaka obostrano
- hidraulički zatvarač na krilu
- prag 18 mm
- vrata opremljena cilindar bravom
- kvaka za otvaranje vratiju na visini 105 cm od kote gotovog poda
- završna obrada profila plastificiranjem s predeloksiranjem prema izboru projektanta iz RAL-karte
- svi materijali, okov i pribor moraju biti izvorni i sastavni dio sustava, izrađeni bez štetnih tvari, otporni na atmosfersku koroziju

Dimenzija: 114 x 240 cm

Građevinska mjera: točne mjere uzima izvođač na licu mjesta, ako je potrebno pristupiti izradi elemenata i pripremi za montažu prije mogućnosti uzimanja mjera na gradilištu, potreban je pismeni dogovor s investitorom.

Komada: 2

mr.sc. MARKO FRANKOVIĆ  
dipl.ing.arh.  
OVLAŠTENI ARHITEKT  
A 3617

**GRAĐEVINA:** SLOBODNOSTOJEĆA GRAĐEVINA DRUŠTVENE DJELATNOSTI -  
ŠKOLSKA ZGRADA TALIJANSKE OSNOVNE ŠKOLE - SCUOLA  
ELEMENTARE ITALIANA NOVIGRAD; k.č. dio 2806, dio 2907 i dio  
2808 (noviformirana k.č. 2806/1), k.o. Novigrad listopad 2018.

**NARUČITELJ:** TALIJANSKA OSNOVNA ŠKOLA NOVIGRAD  
EMONIJSKA 2, 52 466 NOVIGRAD

**BR. PROJEKTA:**  
10-792/18

**OVLAŠTENI ARH.:** mr. sc. MARKO FRANKOVIĆ, dipl.ing.arh.

**VRSTA PROJEKTA:** IZVEDBENI PROJEKT

**SADRŽAJ:** SHEMA ALU BRAVARIJE

MJ  
1:50

LIST BR.: **107**